

부품 탐색기 따라하기

부품탐색기_따라하기.zip



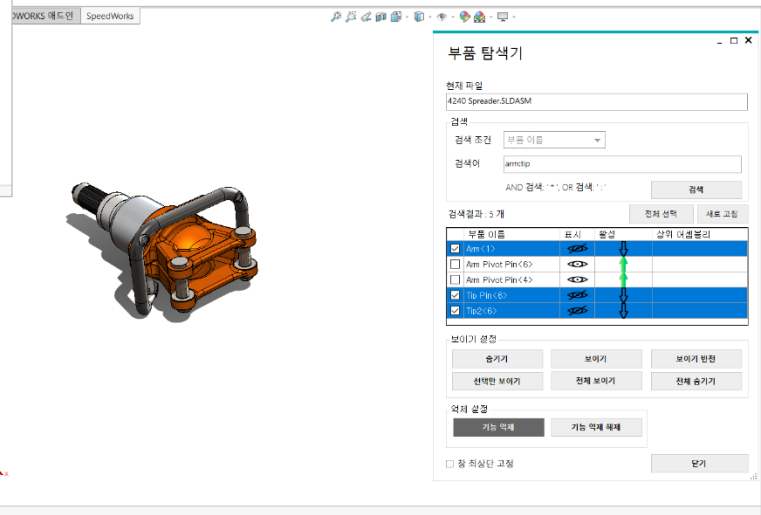
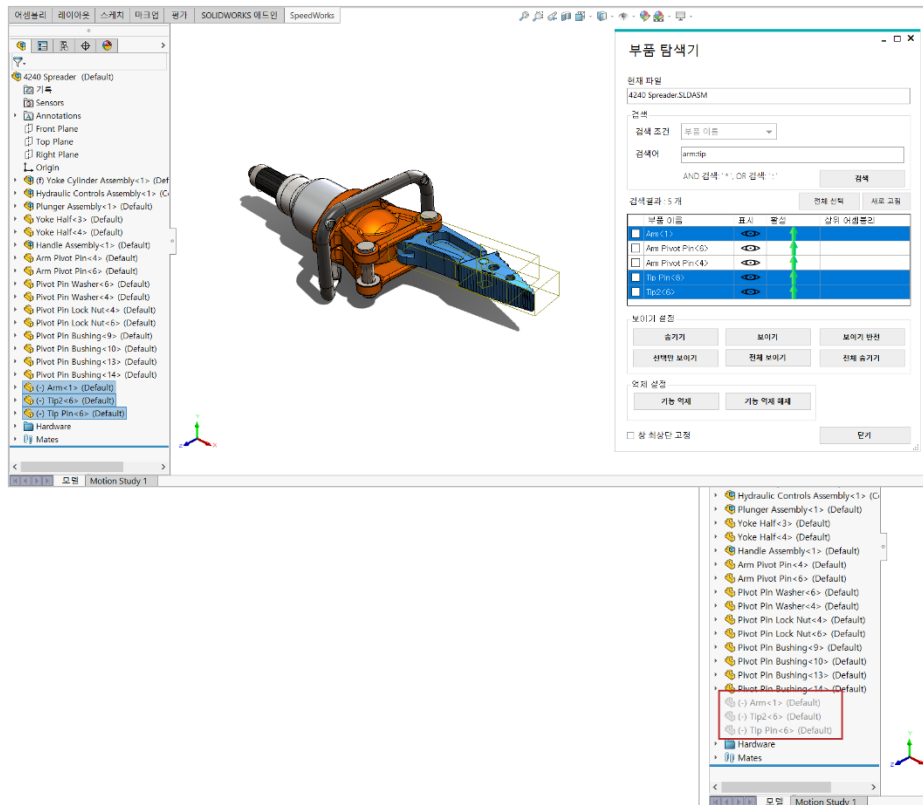
주요기능

- ▶ 다중 검색어 한번에 부품 검색기능
- ▶ 물성치, 재질, 부품 명 등으로 검색 가능
- ▶ 부품 표시 상태, 기능 억제 상태 정보 수정

업무 효과

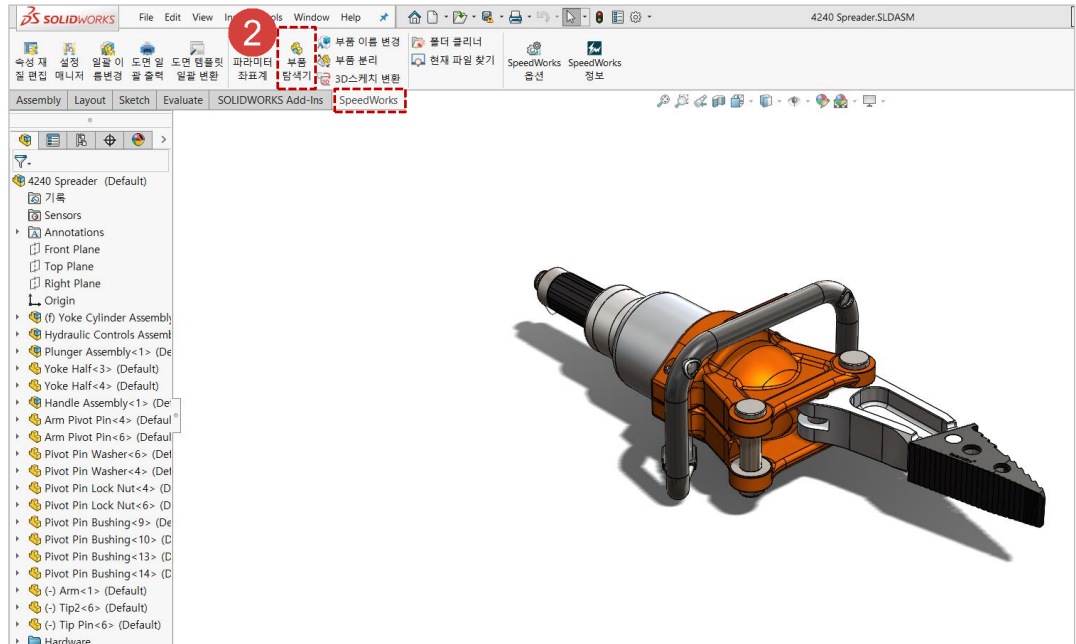
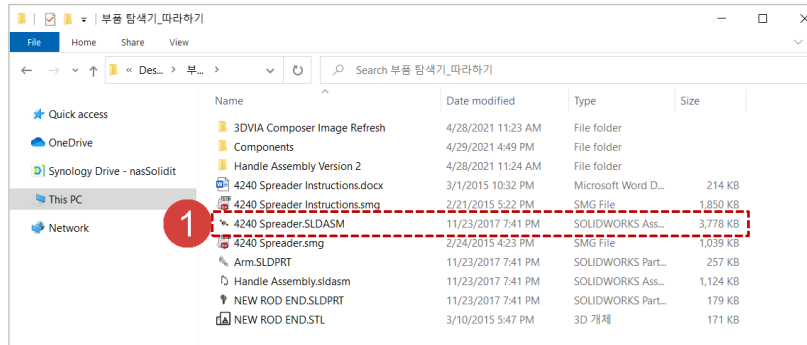
- ▶ 부품 찾기를 위한 탐색 시간 단축 가능
- ▶ 복잡한 형상에서 하이라이트를 통한 손쉬운 선택 가능
- ▶ 조합 검색을 통한 특정 유형의 검색 시간 단축 가능

강의 목표: 강의를 따라하며 부품 탐색기의 사용방법을 익힙니다.



1 예제 파일 중 4240 Spreader.SLDASM 파일을 실행합니다.

2 [SpeedWorks]탭 - [부품 탐색기] 버튼을 클릭해 부품 탐색기를 실행합니다.



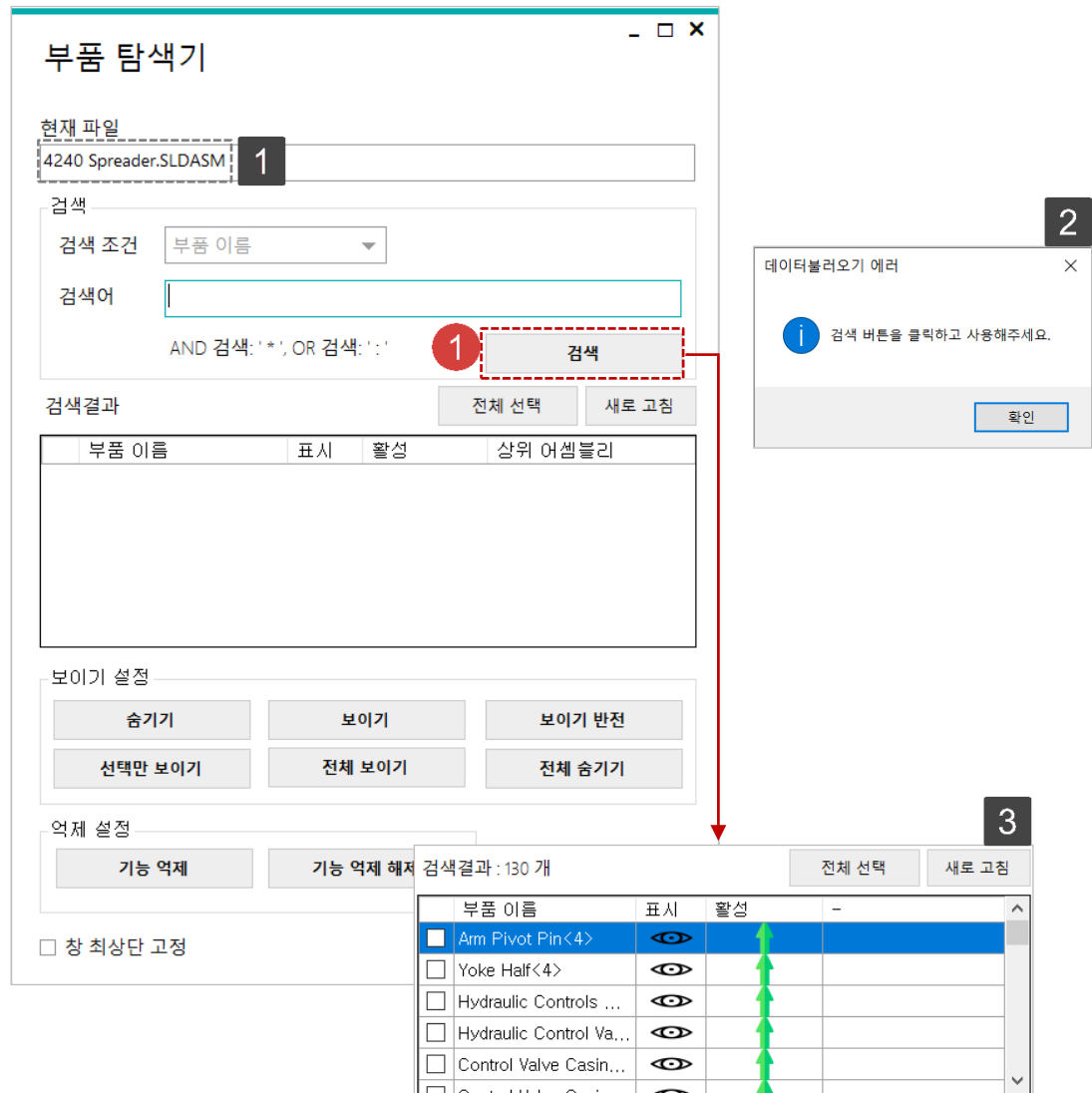
※ 예제 파일은 SpeedWorks 홈페이지의 Support (<http://speedworks.info>) 페이지에서 다운 받을 수 있습니다.

1 **[검색]** 버튼을 클릭해 초기 부품 데이터를 불러옵니다.
(검색어가 빈칸일 경우 모든 부품이 검색됩니다.)

1 현재 활성화된 파일이 맞는지 확인 가능합니다.

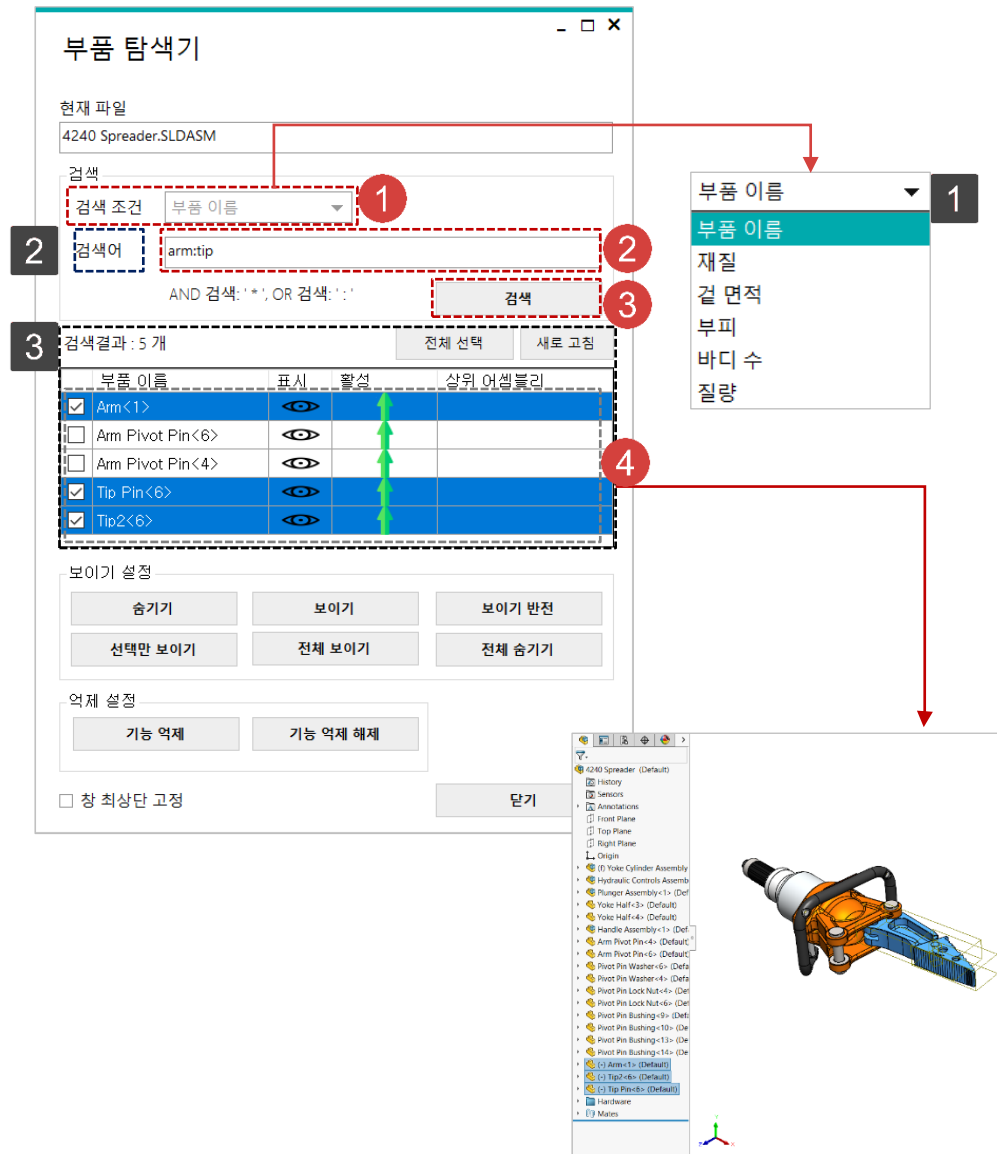
2 부품 정보를 불러오지 않은 상태에서 설정 변경 시
도 시 에러가 발생하니, 반드시 검색 버튼을 먼저 눌러
부품 정보를 로드하고 사용하시기 바랍니다.

3 부품 정보가 로드 되었을 때, 부품 개수와 전체 리스트가 나타납니다.



- 1 [검색 조건]: 검색 조건으로 [부품 이름]을 선택합니다.
- 2 [검색어]: 검색어로 'arm:tip'을 입력합니다.
(검색어 사이에 ':' 사용 시, 다중 검색이 가능합니다.)
- 3 [검색] 버튼을 클릭합니다.
- 4 검색결과 리스트에서 부품 선택 시, SOLIDWORKS에서 해당 부품이 선택되며 하이라이트 처리됩니다.

- 1 검색 조건 선택 영역: 부품 이름, 재질, 겉 면적, 부피, 바디 수, 질량 등으로 검색할 수 있습니다.
- 2 1에서 선택한 조건에 따라 검색 내용 변경됩니다.
- 3 검색결과에서 부품이름, 부품의 보이기 상태, 기능 억제 상태가 표시됩니다.



1 [검색 조건]: [겔 면적]을 선택합니다.

2 [검색 범위]: [겔 면적] 좌측에 '0'을 입력해 겔 면적이 0보다 큰 부품을 모두 검색합니다.

3 [검색] 버튼을 클릭합니다.

1 검색결과 - 부품 이름, 보이기 상태, 기능 억제/활성 상태, 부품의 검색 조건 값 표시됩니다.

부품 탐색기

현재 파일
4240 Spreader.SLDASM

검색

검색 조건 겔 면적 1

검색 범위 0 < 겔 면적 < 2

검색 3

검색결과 : 130 개 전체 선택 새로 고침 1

부품 이름	표시	활성	겔 면적
<input checked="" type="checkbox"/> Arm Pivot Pin<4>			9926.39
<input type="checkbox"/> Yoke Half<4>			97977.713
<input type="checkbox"/> Hydraulic Controls ...			186605.997
<input type="checkbox"/> Hydraulic Control Va...			39252.54
<input type="checkbox"/> Control Valve Casin...			447.854

보이기 설정

숨기기 보이기 보이기 반전

선택만 보이기 전체 보이기 전체 숨기기

억제 설정

기능 억제 기능 억제 해제

☐ 창 최상단 고정 닫기

1 설정을 변경할 대상 부품을 체크합니다.

2 [숨기기] 버튼을 클릭해 선택한 부품을 숨김 처리합니다.

1 [보이기] 버튼을 클릭하면, 숨겨진 부품을 보이게 설정합니다.

2 [보이기 반전] 버튼을 클릭하면, 숨겨진 부품을 보이게 설정하고 보이는 부품을 숨기게 설정합니다.

3 [선택만 보이기] 버튼을 클릭하면, 체크된 부품만 보이고 나머지 부품은 모두 숨기기 설정합니다.

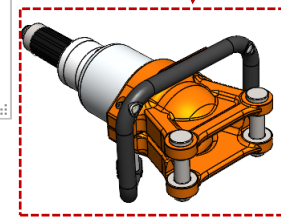
4 [전체 보이기] 버튼을 클릭하면, 모든 부품을 보이게 설정합니다. (억제된 부품은 해당 안됨)

5 [전체 숨기기] 버튼을 클릭하면, 모든 부품을 숨기게 설정합니다. (기능 억제된 부품은 해당 안됨)

6 [기능 억제] 버튼을 클릭하면, 체크된 부품을 기능 억제 상태로 설정합니다.

7 [기능 억제 해제] 버튼을 클릭하면, 체크된 부품을 기능 억제 상태를 해제합니다.

☞ 모든 버튼들을 클릭해보며 어떻게 변하는지 확인 해 보시길 바랍니다.



Component Name	Show	Activation
<input type="checkbox"/> Arm Pivot Pin<6>		
<input type="checkbox"/> Arm Pivot Pin<4>		
<input checked="" type="checkbox"/> Arm<1>		
<input checked="" type="checkbox"/> Tip2<6>		
<input checked="" type="checkbox"/> Tip Pin<6>		